

Označenie:

**Rimavská Sobota, k. ú. Tomášová, okres Rimavská Sobota
(budova, pozemky)**



Číslo: D16/položka 3

Druh nehnuteľnosti: budova, pozemky

Katastrálne územie: Tomášová

Obec: Rimavská Sobota

Špecifikácia predmetu predaja: nehnuteľnosti zapísané na LV č. 293, k. ú Rimavská Sobota - Tomášová

- Tržnica – monoblok 2 súp. č. 2743 na pozemku parc. č. 833/133 v spoluvlastníckom podiele 1/1

nehnuteľnosti zapísané na LV č. 373, k. ú Rimavská Sobota - Tomášová

- Pozemok parc. č. 833/90 o výmere 50 m², zastavané plochy a nádvoría
- Pozemok parc. č. 833/115 o výmere 63 m², zastavané plochy a nádvoría
- Pozemok parc. č. 833/128 o výmere 21 m², zastavané plochy a nádvoría
- Pozemok parc. č. 833/129 o výmere 26 m², zastavané plochy a nádvoría
- Pozemok parc. č. 833/130 o výmere 14 m², zastavané plochy a nádvoría
- Pozemok parc. č. 833/131 o výmere 25 m², zastavané plochy a nádvoría
- Pozemok parc. č. 833/132 o výmere 13 m², zastavané plochy a nádvoría
- Pozemok parc. č. 833/133 o výmere 24 m², zastavané plochy a nádvoría
- Pozemok parc. č. 833/134 o výmere 10 m², zastavané plochy a nádvoría
- Pozemok parc. č. 833/135 o výmere 46 m², zastavané plochy a nádvoría
- Pozemok parc. č. 833/136 o výmere 23 m², zastavané plochy a nádvoría
- Pozemok parc. č. 833/137 o výmere 24 m², zastavané plochy a nádvoría
- Pozemok parc. č. 833/138 o výmere 13 m², zastavané plochy a nádvoría
- Pozemok parc. č. 833/139 o výmere 30 m², zastavané plochy a nádvoría

v spoluvlastníckom podiele 1/8

Príslušenstvo odpredávanej nehnuteľnosti:

- spevnená plocha – zámk. dlažba

Minimálna ponuková cena: 10 178,11 €

- odpredaj stavby a pozemku pod stavbou je oslobodený od DPH v zmysle Zákona o DPH, DPH bude účtované len k pozemkom mimo stavby

Rok výstavby: 2000

Popis predmetu predaja:

Monoblok č. 2, tržnica Západ - obchodné prevádzky, sa nachádza v zastavanom území okresného mesta Rimavská Sobota, v obytnej časti mesta, v miestnej časti Tomášová, na ul. Dr. Clementisa, stavebne zrastenej s mestom, na sídlisku Západ. Stavba klasickej murovanej konštrukcie, postavená z tradičného materiálu má jedno nadzemné podlažie, nie je podpivničená, zastrešená je sedlovou strechou s okrasnými vikiermi bez využitia, bez stavebných úprav v podkroví. Stavba slúži výlučne k obchodno prevádzkovým účelom, je v nej zriadených 6 obchodných prevádzok, od seba oddelených nenosnými deliacimi priečkami, avšak vzájomne prepojených vnútornou komunikačnou chodbou, so spoločnými sociálno-hygienickými miestnosťami. V skutočnosti je predmetom odpredaja nebytový obchodný priestor, nachádzajúci sa v tejto stavbe, pričom tento obchodný priestor zo stavebno-technického hľadiska nie je samostatnou stavbou, nie je reálne oddeliteľný ako samostatná stavba, nakoľko je funkčne neoddeliteľne prepojený na spoločné priestory stavby (komunikačná chodba, spoločné WC), spoločné časti stavby (základy, zvislé nosné konštrukcie, stropy, krov, obvodový plášť) a spoločné zariadenia stavby (inštalačné rozvody, prípojky).

Vecné bremená a ťarchy viaznuce na majetku:

- prenájom nebytových priestorov o výmere 24 m², zmluva o nájme nebytových priestorov uzatvorená na dobu neurčitú s výpovednou lehotou 1 mesiace

Kontakt – poskytnutie doplňujúcich informácií o predaji, obhliadka nehnuteľnosti

Kontaktná osoba: Ing. Dobromila Rolincová
Telefón: 048/433 92 98 , 0903 553 604
e-mail: rolincova.dobromila@slposta.sk

Dátum zverejnenia ponuky: 18.04.2012

V prípade záujmu o kúpu očakávame písomné potvrdenie vo forme ponuky.

Spôsob predloženia cenovej ponuky:

- (1) Ponuka predložená záujemcom musí byť vyhotovená v písomnej forme, ktorá zabezpečí trvalé zachytenie jej obsahu. Ponuka musí byť vyhotovená rukopisom (nezmazateľným perom), písacím strojom alebo tlačiarenským výstupným zariadením výpočtovej techniky, ktorej obsah je pre fyzickú osobu čitateľný. **Ponuka musí byť datovaná a podpísaná.**
- (2) Celá ponuka, tiež doklady a dokumenty v nej predložené, musia byť vyhotovené v slovenskom jazyku.
- (3) Záujemcom navrhovaná kúpna cena za predmet predaja, uvedená v ponuke záujemcu, musí byť vyjadrená v mene EUR.
- (4) **Požiadavky na identifikáciu predkladateľa cenovej ponuky** - ponuka predložená záujemcom musí obsahovať údaje:
 - a) komplexná identifikácia predkladateľa cenovej ponuky (ak predkladajú cenovú ponuku manželia, údaje o oboch manželoch)
 - b) špecifikácia predmetu predaja (pozemok – parcelné číslo, výmera, druh pozemku, katastrálne územie, stavba – súpisné číslo, parcelné číslo pozemku na ktorom sa nachádza, katastrálne územie)
 - c) ponuková kúpna cena
 - d) termín splatenia kúpnej ceny zvyčajne 10-30 dní od nadobudnutia účinnosti kúpnej zmluvy – pred podaním návrhu na vklad
 - e) spôsob platby kúpnej ceny
 - f) vyhlásenie uchádzača, že akceptuje a súhlasí s podmienkami predaja definovanými SP, a.s.,
 - g) lehotu viazanosti predloženej ponuky – **minimálne 3 mesiace od dátumu doručenia SP, a.s.**
- (5) Záujemca predloží ponuku v uzavretom obale podľa bodu (6) osobne, alebo prostredníctvom poštovej zásielky na adresu:

Adresa pre zasielanie ponúk poštou:

Slovenská pošta, a.s.
Sekcia správy majetku
Námestie SNP 35
814 20 Bratislava 1

Adresa pre osobné doručovanie ponúk:

Slovenská pošta, a.s.
Podateľňa, 3. poschodie, č. dverí 336
Námestie SNP 35
814 20 Bratislava 1

- (6) Záujemca vloží ponuku do samostatného nepriehľadného obalu. Obal ponuky musí byť uzatvorený, prípadne zabezpečený proti nežiaducemu otvoreniu a označený požadovanými údajmi podľa bodu (7).
- (7) **Na obale ponuky musia byť uvedené nasledovné údaje:**
- adresa uvedená v bode (5)
 - adresa záujemcu (meno, priezvisko a miesto trvalého pobytu, ak ide o fyzickú osobu; obchodné meno alebo názov a sídlo, ak ide o právnickú osobu)
 - označenie „**PONUKOVÉ KONANIE - NEOTVARÁŤ**“
 - jednoznačné označenie k. ú. a nehnuteľnosti – identifikácia nehnuteľnosti - „*Rimavská Sobota, k. ú. Tomášová, okres Rimavská Sobota*“
 - označenie: „ODPREDAJ NEHNUTEĽNÉHO MAJETKU“

Podmienky predaja:

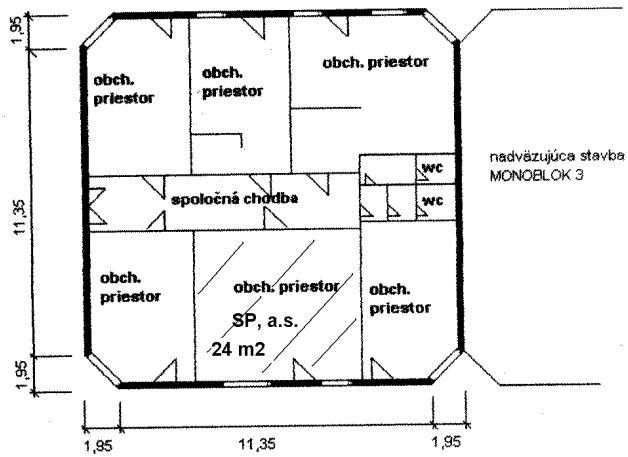
- (8) Akceptácia podmienok záujemcom o kúpu:
- úhrada kúpnej ceny pred podaním návrhu na vklad do katastra nehnuteľností
 - podľa ustanovenia § 680 Občianskeho zákonníka vstupuje nový vlastník do právneho postavenia prenajímateľa podľa nájomnej zmluvy (vecné bremená a ťarchy viaznuce na majetku)

Spoločné ustanovenia:

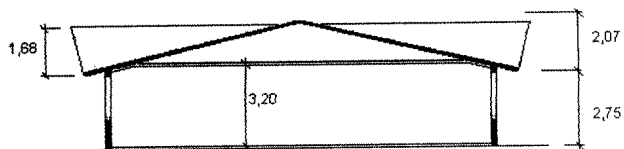
- (9) Do procesu vyhodnocovania ponúk budú zaradené tie ponuky, ktoré:
- obsahujú náležitosti určené v bode (4)
 - zodpovedajú požiadavkám a podmienkam uvedeným vo zverejnení ponuky predaja nehnuteľného majetku
- (10) Platnou ponukou je ponuka, ktorá zároveň neobsahuje žiadne obmedzenia alebo výhrady, ktoré sú v rozpore so zverejnenými požiadavkami a podmienkami predaja. Ostatné ponuky záujemcov budú vylúčené. Na cenové ponuky doručené po ukončení ponukového konania sa neprihliada.
- (11) Vyhodnocujú sa len cenové ponuky, ktoré spĺňajú podmienku, že ponuková cena je vyššia alebo rovná minimálnej predajnej cene.
- (12) **SP, a.s., si vyhradzuje právo odmietnuť všetky ponuky predložené záujemcami.**
- (13) Predkladatelia cenových ponúk nemajú na základe zaslanej cenovej ponuky právny nárok na uzatvorenie kúpnej zmluvy so SP, a.s., na predaj nehnuteľného majetku. Predložením ponuky nevzniká v žiadnom prípade žiadnemu záujemcovi nárok na uzavretie kúpnej zmluvy a ani iné prípadné nároky (náhrada škody, nárok na úhradu nákladov spojených s predložením ponuky a pod.). Záujemcovia nemajú nárok na náhradu nákladov spojených s predložením ponuky.
- (14) V prípade, že viacerí záujemcovia predložia vo svojej ponuke rovnaký návrh kúpnej ceny, záujemcovia budú organizátorom vyzvaní na zvýšenie svojej ponukovej ceny.
- (15) **Toto ponukové konanie nie je verejným návrhom na uzatvorenie zmluvy alebo obchodná verejná súťaž v zmysle Obchodného zákonníka.**

Dispozičný náčrt
Tržnica západ - monoblok č.2

Pôdorys 1.NP



Priečny rez



Príloha č. 2 – Katastrálna mapa

