

Ponukové konanie na odpredaj nehnuteľností, k. ú. Turie



Špecifikácia nehnuteľností

STAVBY:

Por. číslo	Súpisné číslo	Popis stavby	Postavené na parcele C KN:	Katastrálne územie	Číslo list vlastníctva	Odbor katastrálny, Okresný úrad	Spoluvlastnícky podiel	Minimálna kúpna cena v EUR bez DPH	Sadzba DPH v %	Minimálna kúpna cena v EUR vrátane DPH
1.	256	Budova pošty	1262	Turie	7	Žilina	1/1	37 259,09	0	37 259,09

POZEMKY:

Por. číslo	Parcelné číslo	Druh pozemku	Výmera v m ²	Katastrálne územie	Číslo list vlastníctva	Odbor katastrálny, Okresný úrad	Spoluvlastnícky podiel	Minimálna kúpna cena v EUR bez DPH	Sadzba DPH v %	Minimálna kúpna cena v EUR vrátane DPH
1.	1262	Zastavaná plocha a nádvorie	89	Turie	7	Žilina	1/1	7 927,23	0	7 927,23
2.	1263	Zastavaná plocha a nádvorie	428	Turie	7	Žilina	1/1	38 121,96	23	46 890,01

SPOLU STAVBY + POZEMKY	Minimálna kúpna cena v EUR bez DPH	Minimálna kúpna cena v EUR vrátane DPH
	83 308,28	92 076,33

Príslušenstvo k stavbe:

(Cena príslušenstva je započítaná v cene stavby, súp. č. 256)

Por. číslo	Druh	Popis	Katastrálne územie	Spoluvlastnícky podiel
1.	Oplotenie od ulice pri parkovacej ploche	Oplotenie zo severnej strany od verejnej miestnej komunikácie je osadené na betónových základoch s betónovou monolitickou podmurovkou, pohľadová výplň zo strojového pletiva, oplotenie je opatrené 1x vrátkami.	Turie	1/1

2.	Oplotenie od ulice	Oplotenie od verejnej miestnej komunikácie je osadené na betónových základoch s betónovou monolitickou podmurovkou, pohľadová výplň je z rámového pletiva.	Turie	1/1
3.	Plynová prípojka	Napojenie budovy súp.č.256 na verejnú plynovodnú sieť zo severnej strany od verejnej miestnej prístupovej komunikácie. Prípojka slúži výlučne budove súp.č.256, vyhotovená je z oceleového potrubia o dĺ. 6,2 bm DN 25 mm.	Turie	1/1
4.	Kanalizačná prípojka splašková	Napojenie budovy súp.č.256 na verejnú kanalizačnú sieť (splašková kanalizácia) zo severnej strany od verejnej miestnej komunikácie. Prípojka slúži výlučne budove súp.č.256, vyhotovená je z PVC potrubia o dĺ. 3,5 bm DN 110 mm.	Turie	1/1
5.	Prípojka vody	Napojenie budovy súp.č.256 na verejnú vodovodnú sieť zo severnej strany od verejnej miestnej prístupovej komunikácie. Prípojka slúži výlučne budove súp.č.256, vyhotovená je z oceleového potrubia o dĺ. 1,5 bm DN 25 mm.	Turie	1/1
6.	Spevnené plochy - parkovacie plochy	Spevnené plochy pri budove s.č.256, ktoré vytvárajú parkovacie miesta pri objekte pošty a prístup do dvora. Sú vyhotovené ako železobetónové panely o hrúbke 150 mm.	Turie	1/1

ROK VÝSTAVBY: 1964

POPIS NEHNUTEĽNOSTI:

Nehnuteľnosť sa nachádza v obci Turie ktorá sa rozprestiera v malebnom údolí Malej Fatry v Turskej doline. Tá tvorí severovýchodný okraj Rajeckej kotliny. Okolie poskytuje veľa možností na turistiku a objavovanie kultúrnych pamiatok. Najbližším mestom sú obľúbené kúpele Rajecké Teplice a 12 kilometrov vzdialené krajské mesto Žilina. V blízkosti nehnuteľnosti sa nachádzajú objekty na bývanie a občiansku vybavenosť. Nehnuteľnosť je ako celok prístupná z ulice Hlavná zo severnej strany s dopravným napojením na miestnu cestnú sieť obce Turie, kde sa nachádzajú aj verejné rozvody inžinierskych sietí s možnosťou napojenia, v krajnici verejnej miestnej komunikácie ulice Hlavná sa nachádzajú verejné rozvody podzemných vedení inžinierskych sietí

Budova súp. č. 256 je dispozične tvorená 1.PP - suterén (technické priestory a sklady), 1.NP - prízemie - priestory pošty (priestory pre verejnosť, soc. zázemie, sklady, kancelárie atď.) a vlastným zázemím pre zamestnancov, priestory podkrovia nie sú využívané. Budova je napojená na verejné rozvody vody, NN, splaškovej kanalizácie, plynu a slaboprúdové rozvody (telefón, internet, požiarňa ochrana a zabezpečovacie systémy). Je založená na betónových základoch s vyhotovenými izoláciami proti zemnej vlhkosti s betónovou podmurovkou, obvodové nosné steny - nosnú konštrukciu v 1.PP tvoria betónové monolitické steny, v nadzemných podlažiach tvoria nosný systém murované steny o skl. hr.300 mm (deliace nenosné konštrukcie - 150 a 100 mm), stropná konštrukcia je ŽB monolitická (v 1.PP) a v 1.NP drevená trámová s rovným podhľadom, konštrukcia strechy je tvorená dreveným stanovým krovom s krytinou z pozinkovaného plechu s úplnými klampiarskymi prvkami z pozinkovaného plechu.

Povrchová úprava exteriéru z brizolitovej omietky, povrchová úprava interiéru z vápennej omietky hladenej (pri keramickom umývadle z keramickým obkladom stien), podlahy v priestoroch zázemia v prevažnej miere PVC lepená podlahovina a v menšej miere betónová dlažba. Vstupné dvere pre verejnosť sú drevené plné s mrežami, interiérové dvere drevené resp. rámové s výplňou plné resp. z 2/3 presklene osadené v oceleových zárubniach, okná dvojité s doskovým ostením drevené (v 1.NP -opatrené mrežami) a klampiarskymi prvkami z pozinkovaného plechu.

Priestory sociálneho zázemia WC so zadnou nádržkou, v priestoroch zázemia je osadené keramické umývadlo s prietokovým ohrievačom TÚV. Vnútorne rozvody - vykurovanie je cez plynové gamaty - 3 ks. Rozvody NN svetelná a zásuvková elektroinštalácia, rozvody vody pre studenú z pozinkovaného potrubia, splašková kanalizácia z liatinových, v objekte sú inštalované rozvody požiarnej ochrany s hlásičmi požiaru, slaboprúdové rozvody bezpečnostné s napojením na políciu a kamerový systém, internet a telefón, ďalej je objekt vybavený bleskozvodom a je napojený na verejné rozvody plynu.

Pozemky sú umiestnené v intraviláne katastrálneho územia Turie. Pozemková plocha pozostáva z dvoch parciel, **parc. č. 1262** o výmere 89 m² a **parc. č. 1263** o výmere 428 m². Pozemková plocha p. č. 1262 je v celosti zastavaná budovou súp. č. 256, nezastavaná časť vytvára prístup pre verejnosť so zastavanými plochami - parkoviskom pri budove súp. č. 256 zo západnej strany, resp. p. č. 1263 vytvára dvor pri budove súp. č. 256 z južnej strany. Pozemková plocha ako celok je mierne svahovitá.

VECNE BREMENÁ, ŤARCHY A PRÁVA VIAZNUCE NA MAJETKU:

- Bez tiarch.
- Nájomné práva vyplývajúce z riadne uzatvorenej zmluvy o nájme nebytových priestorov sú uvedené v tabuľkovom prehľade:

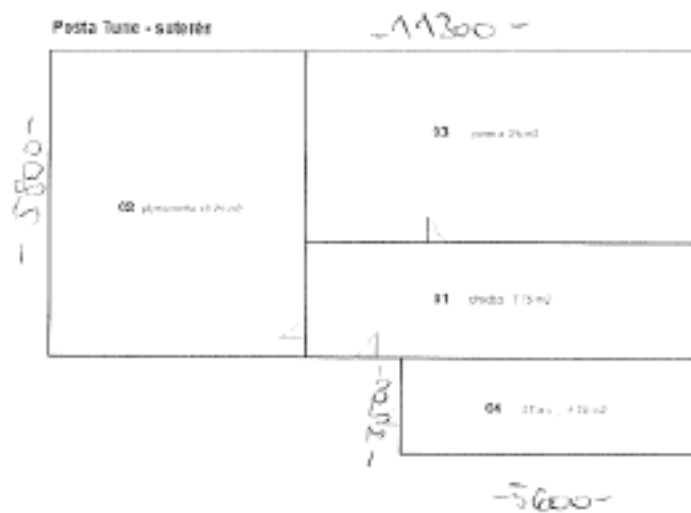
Nájomca	NZ č. /uzavretá dňa	Predmet nájmu	Plocha v m ²	Doba nájmu	Výpovedná lehota
Slovak Telekom, a.s. Bajkalská 28 817 62 Bratislava	Zmluva č. 120901/1 o nájme nebytových priestorov zo dňa 30.05.1996 v znení: Dodatku č.1 zo dňa 10.03.1997, Dodatku č.2 zo dňa 24.02.1998, Dodatku č.3 zo dňa 24.08.1999, Dodatku č.4 zo dňa 24.08.1999, Dodatku č.5 zo dňa 10.12.1999, Dodatku č.6 zo dňa 19.12.2002, Splátkový kalendár zo dňa 10.12.2003, Splátkový kalendár zo dňa 19.12.2002 a Dodatku č.7 zo dňa 14.12.2004	Nebytové priestory	33,29	neurčitá	3 mesačná

Kupujúci po prevode vlastníckeho práva k nehnuteľnostiam vstupuje podľa ustanovenia § 680 Občianskeho zákonníka do právneho postavenia prenajímateľa podľa vyššie uvedenej Nájomnej zmluvy.

Pôdorys pošty Turie:

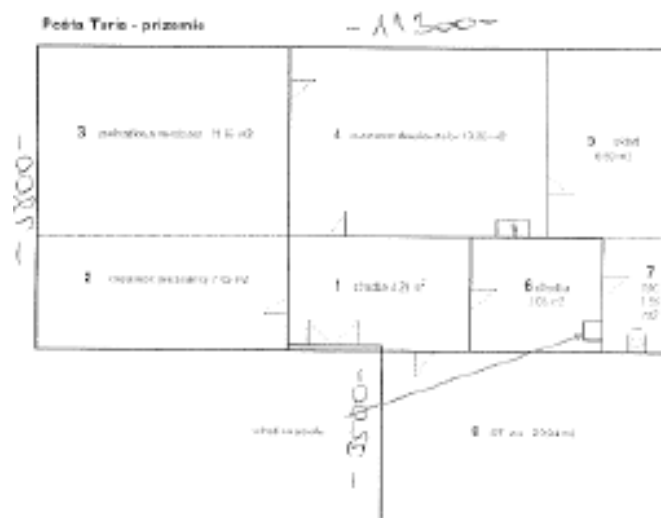
Budova súp.č.256 - 1.PP

Posla Turie - suterén



Budova súp.č.256 - 1.NP

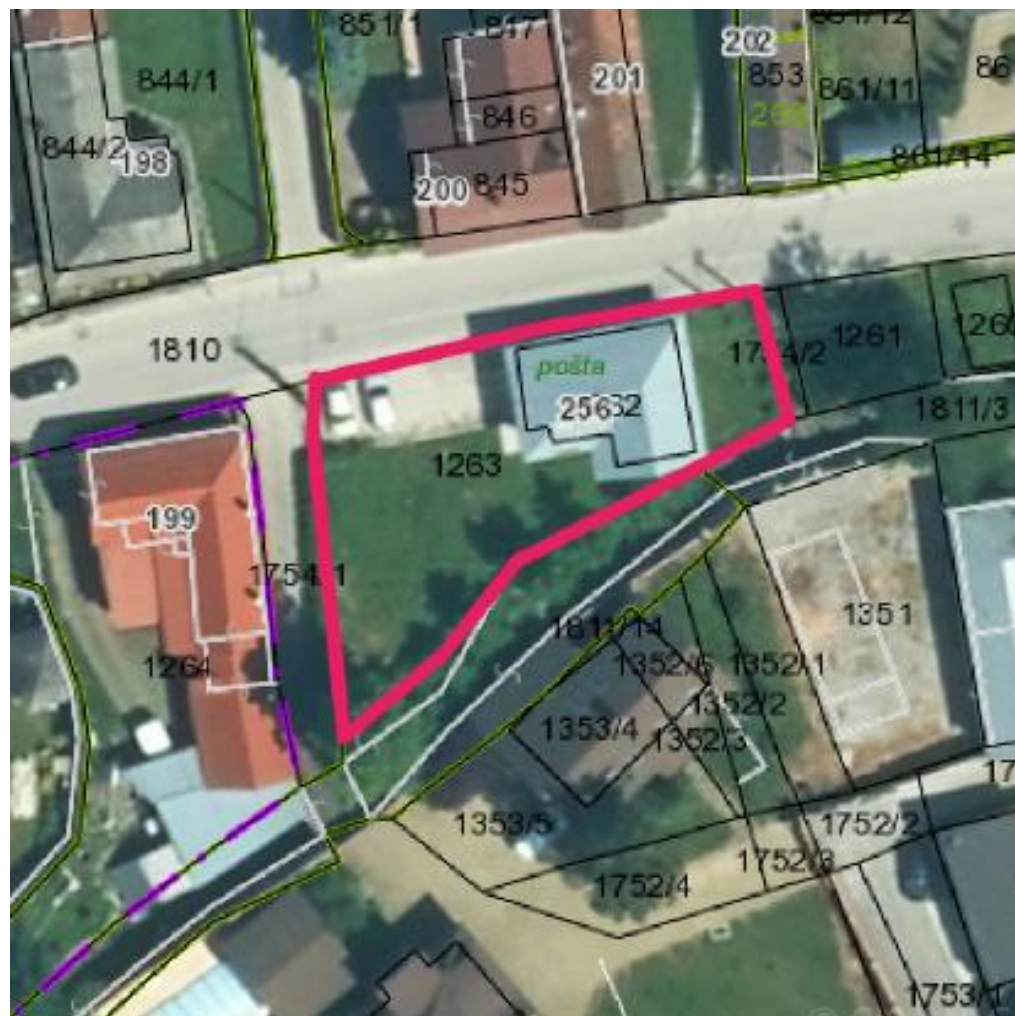
Posla Turie - prízemie



Katastrálna mapa

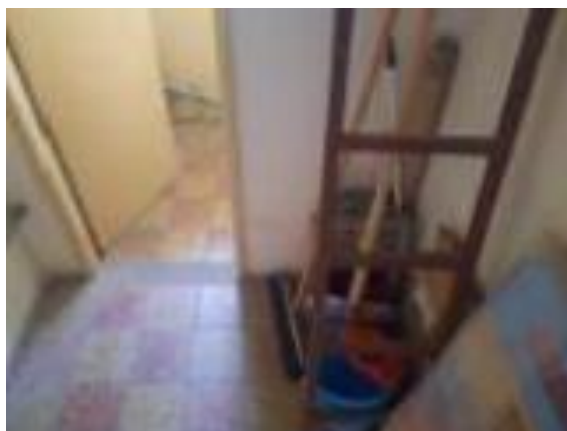


Ortofoto mapa



Fotodokumentácia:





Kontaktná osoba pre účely obhliadky nehnuteľností: Meno a priezvisko: Ing. Eva Púčková

Telefonický kontakt: 0911 542 687

E-mailový kontakt: puckova.eva@slposta.sk