

Ponukové konanie na odpredaj nehnuteľností, k. ú. Prešov



Špecifikácia nehnuteľností

STAVBA:

Por. číslo	Súpisné číslo	Popis stavby	Postavené na parcele C KN:	Katastrálne územie	Číslo listu vlastníctva	Odbor katastrálny, Okresný úrad	Spoluvlastnícky podiel	Minimálna kúpna cena v EUR bez DPH	Sadzba DPH v %	Minimálna kúpna cena v EUR vrátane DPH
1.	5051	post. prevádzka	2715/28	Prešov	995	Prešov	1/1	180 252,59	0	180 252,59

POZEMOK:

Por. číslo	Parcelné číslo	Druh pozemku	Výmera v m ²	Katastrálne územie	Číslo listu vlastníctva	Odbor katastrálny, Okresný úrad	Spoluvlastnícky podiel	Minimálna kúpna cena v EUR bez DPH	Sadzba DPH v %	Minimálna kúpna cena v EUR vrátane DPH
1.	2715/28	Zastavaná plocha a nádvorie	198	Prešov	995	Prešov	1/1	23 664,96	0	23 664,96

SPOLU STAVBA + POZEMOK	Minimálna kúpna cena v EUR bez DPH	Minimálna kúpna cena v EUR vrátane DPH
	203 917,55	203 917,55

ROK VÝSTAVBY: 1982

POPIS NEHNUTEĽNOSTI:

Nehnutelnosť je postavená na rovinatom pozemku 2715/28 v intraviláne mesta Prešov. Prístup k objektu je po verejnej asfaltovej komunikácii. V mieste je občianska vybavenosť krajského mesta, lokalita sa zaraďuje do okrajovej zastavanej časti mesta. Budova je oceľovej konštrukcie, má 1 nadzemné podlažie a plochú strechu. Je napojená na verejný vodovod, kanalizáciu a centrálné vykurovanie.

BUDOVA:

Budova s.č. 5051 má základy betónové pásy s izoláciou, zvislé konštrukcie sú oceľové s murovanou výplňou, vnútorné priečky sú tehlové a oceľové deliace steny s drevenou výplňou. Strop rovný žb prefabrikový, strecha plochá jednoplášťová, krytina z natavovacích asfaltových pásov. Klampiarske konštrukcie z pozinkovaného plechu, úprava vnútorných povrchov z tenko vrstvových vápenných omietok a vnútorné drevené obklady, bežné obklady záchodov. Úpravy vonkajších povrchov vápenné dvojvrstvové omietky s kabrinovou úpravou sokla. Vnútorné dvere prevažne hladké plné, vstupné dvere a okná plastové s izolačným dvojsklom, povrchy podláh z PVC, dlažby keramické, vykurovanie je centrálné. Elektroinštalácia svetelná aj motorická, rozvody vedené pod omietkou. Vnútorné hygienické zariadenia vrátane umývadla, záchod splachovací v bežnom vyhotovení. Budova je opatrená bleskozvodom a klimatizáciou, na oknách sa vyskytujú mreže.

POZEMOK:

Pozemok je umiestnený v intraviláne katastrálneho územia Prešov, je rovinatý v zastavanom území obce, napojený na miestnu komunikáciu a inžinierske siete. Pozemok parc. č. 2715/28, zastavaná plocha a nádvorie o výmere 198 m², na pozemku je stavba so súpisným číslom 5051.

VECNÉ BREMENÁ, ŤARCHY a PRÁVA VIAZNUCE NA MAJETKU:

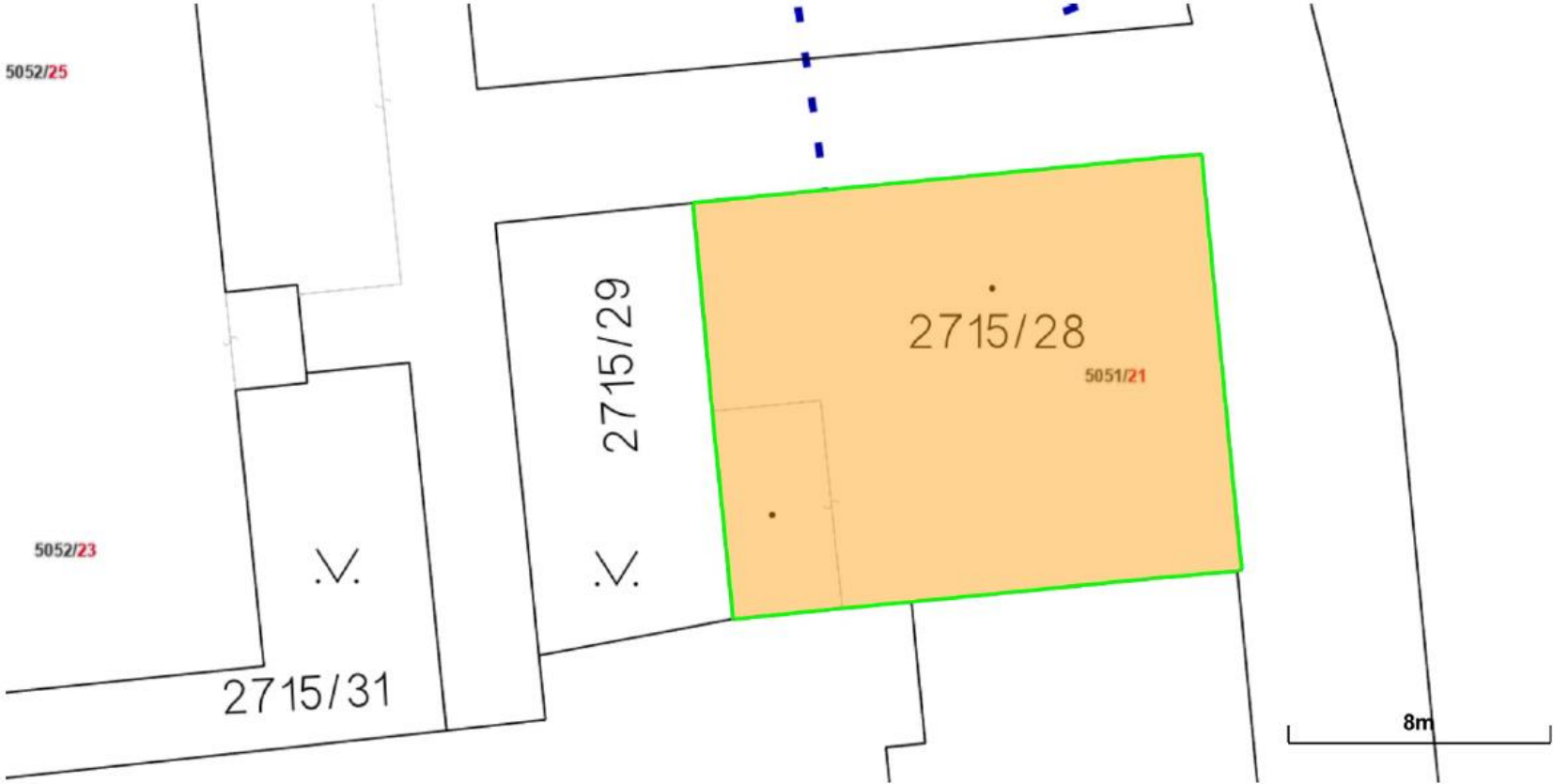
- Oprávnenie: V 4819/2015 - vecné bremeno k nehnuteľnostiam:
 - Pozemok registra C KN parcelné číslo 2715/9,
 - Pozemok registra C KN parcelné číslo 2715/46,
 - Pozemok registra C KN parcelné číslo 2715/47, (ďalej len „slúžiace pozemky“) spočívajúceho v povinnosti povinného z vecného bremena strpieť:
 - uloženie vodovodného potrubia a jeho príslušenstva na slúžiacich pozemkoch v rozsahu vyznačenom geometrickým plánom c. 127/2012, c. G1-1575/12,
 - strpieť vstup a vjazd oprávneného na slúžiace pozemky, prechod a prejazd oprávneného cez slúžiace pozemky pri umiestnení, prevádzke, údržbe a opravách vodovodného potrubia a jeho príslušenstva,
 - zdržať sa konania, ktoré by bránilo oprávnenému vo výkone jeho práv z vecného bremena podľa zmluvy a podľa zákona 442/2002 Z.z. o verejných vodovodoch a verejných kanalizáciách v znení neskorších predpisov v prospech vlastníka nehnuteľnosti (in rem) - stavby so súpisným číslom 5051 na parcele CKN 2715/28 - 6058/15.

OSOBITNÉ UPOZORNENIE:

Predmetom prevodu budú len nehnuteľnosti uvedené vyššie v Špecifikácii nehnuteľností. Predmetom prevodu nebudú ostatné nehnuteľnosti, ktoré sú tiež zapísané na LV č. 995, okres Prešov, obec Prešov, katastrálne územie Prešov.

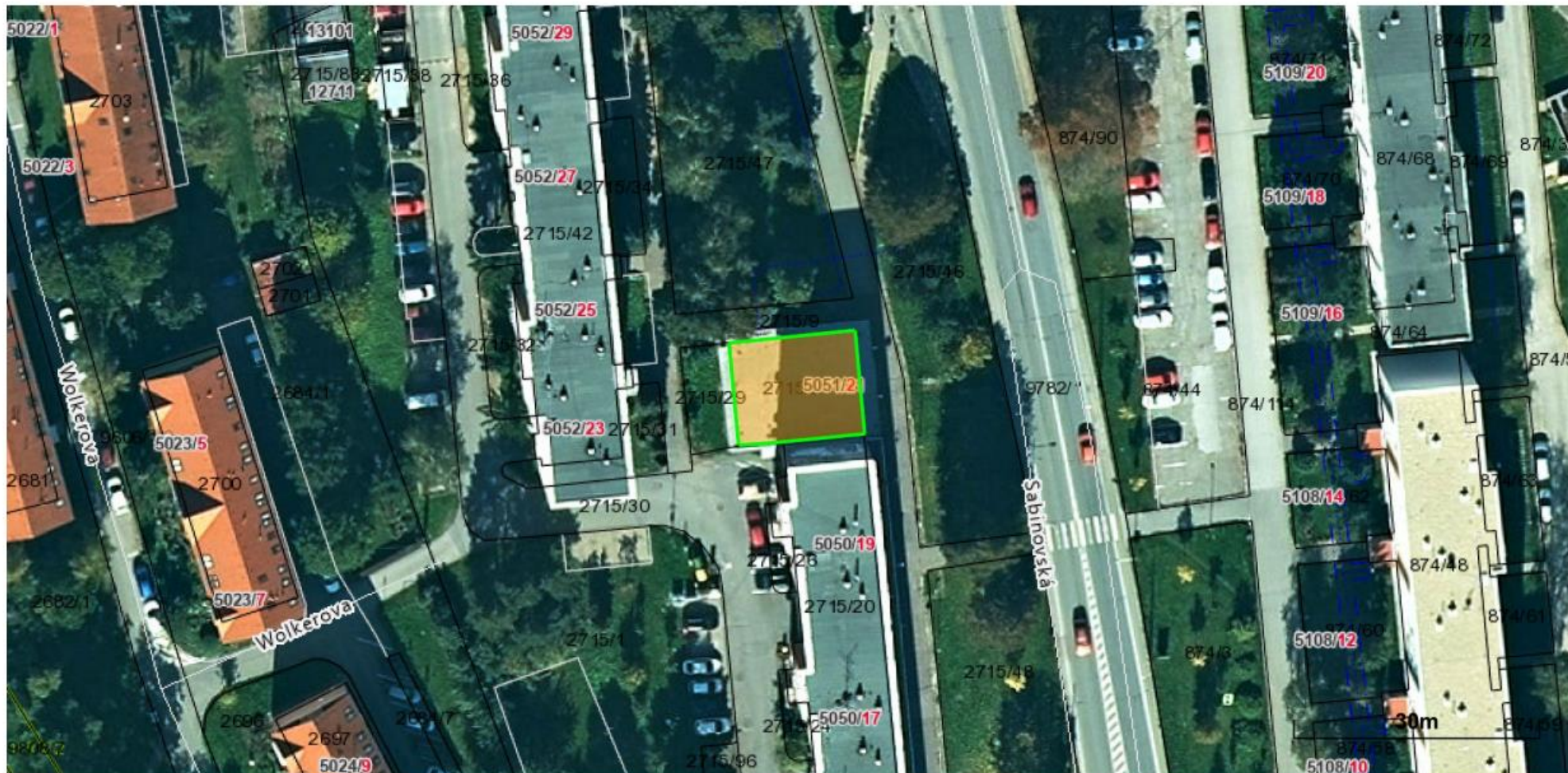
KM_Prešov 3

Prešovský > Prešov > Prešov > k.ú. Prešov

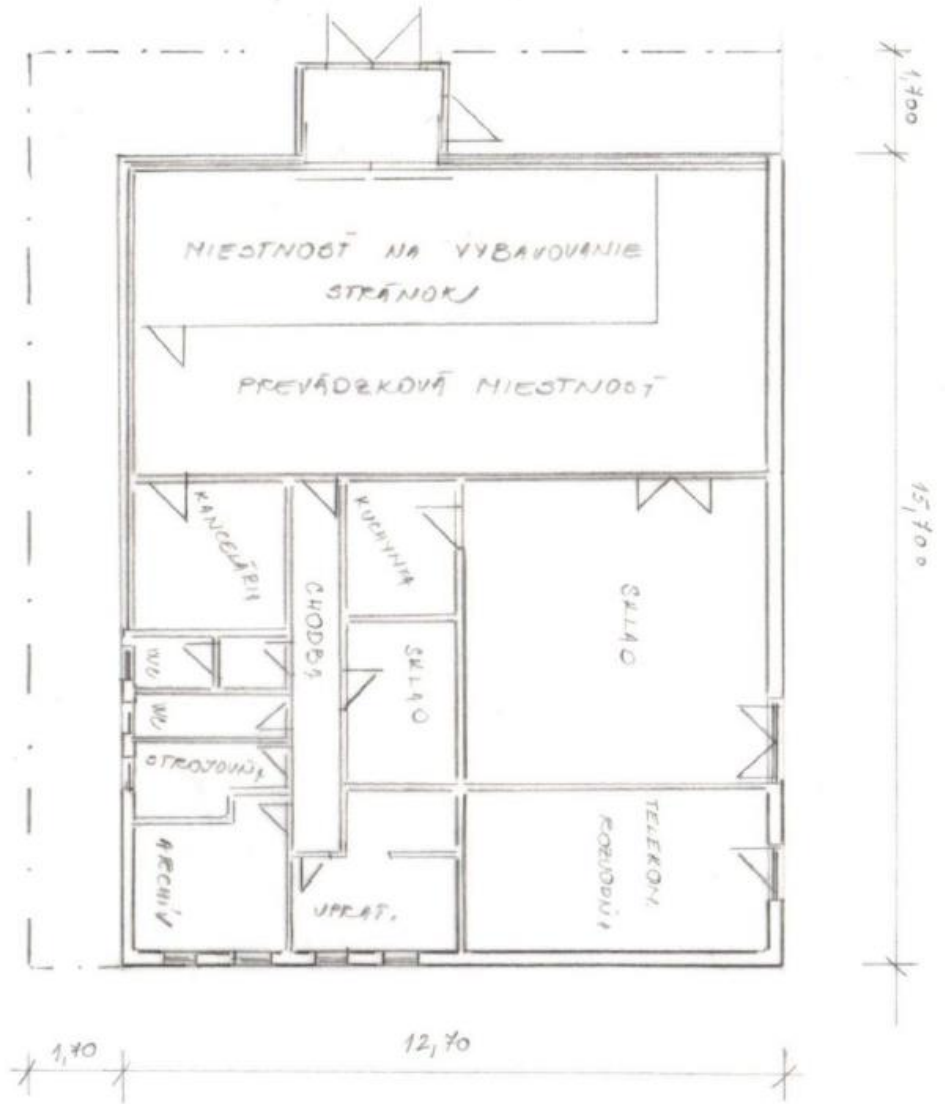
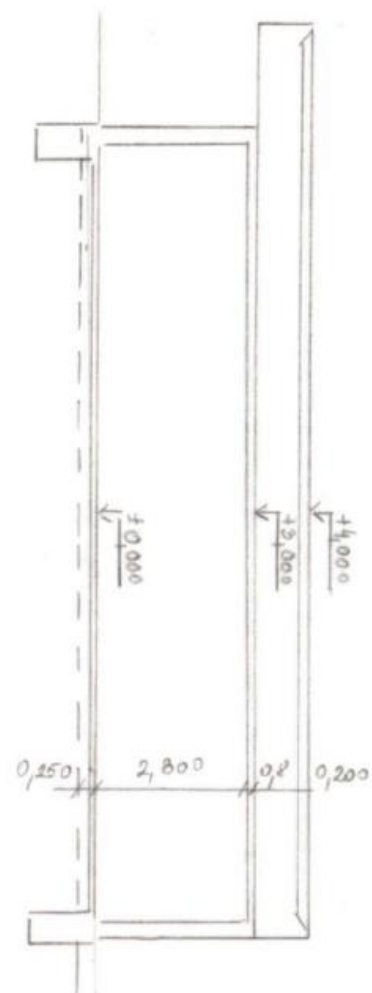


Orto-foto mapa_Prešov

Prešovský > Prešov > Prešov > k.ú. Prešov



PÔDORYS



FOTODOKUMENTÁCIA







Kontaktná osoba pre účely obhliadky nehnuteľností: Meno a priezvisko: Mgr. Gabriela Pitoňáková
Telefonický kontakt: 0902 822 980
E-mailový kontakt: pitonakova.gabriela@slposta.sk